

## Liebe Patientin, lieber Patient, liebe Angehörige,

wir begrüßen Sie in der zentralen Notaufnahme des UKM Marienhospitals Steinfurt. Jeden Tag sind wir rund um die Uhr für Sie da.

Für die schnelle Versorgung Ihrer Erkrankung stehen Ärzte der verschiedenen Fachabteilungen des Krankenhauses bereit. Zum interdisziplinären Team der Notaufnahme gehören außerdem Pflegekräfte, medizinische Fachangestellte und Notfallsanitäter. Gemeinsam sichern sie die kompetente und effektive Notfallbehandlung.

Sollte über die Behandlung in der Notaufnahme hinaus ein stationärer Aufenthalt notwendig sein, so organisieren wir die Überleitung in die entsprechende Fachabteilung.

Wir wünschen Ihnen eine baldige Genesung.

## Wartezeiten

Ein Notfall ist immer eine Ausnahmesituation. Wir setzen uns schnellstmöglich für Ihre Genesung ein. Unsere Arbeitsweise richtet sich nach der Schwere der Erkrankung eines Patienten und der Behandlungsdringlichkeit. Bitte haben Sie Verständnis, dass Ihre Behandlung sich deshalb nicht an Ihrem Eintreffen oder an Ihrer Wartezeit orientiert.

Sollten Sie eine Frage haben wenden Sie sich an die Mitarbeiter der Notaufnahme.

## Interdisziplinäre Notfallmedizin

UKM Marienhospital Steinfurt GmbH  
Mauritiusstr. 5  
48565 Steinfurt

T +49 (0) 2552 79-1641  
F +49 (0) 2552 79-1642  
zentrale-st@ukm-mhs.de  
www.ukm-mhs.de

## Wichtige Rufnummern

Rettungsdienst: T 112  
Polizei: T 110

**116117**  
DIE NUMMER, DIE HILFT!  
BUNDESWEIT.  
Der ärztliche  
Bereitschaftsdienst  
der Kassenzentralen  
Vereinigungen

### Impressum

Herausgeber: UKM Marienhospital Steinfurt GmbH, Öffentlichkeitsarbeit  
T +49 (0) 2552 79-4090, s.schonhoven@ukm-mhs.de  
Foto Titelseite:

## Interdisziplinäre Notfallmedizin



## Zentrale Notaufnahme

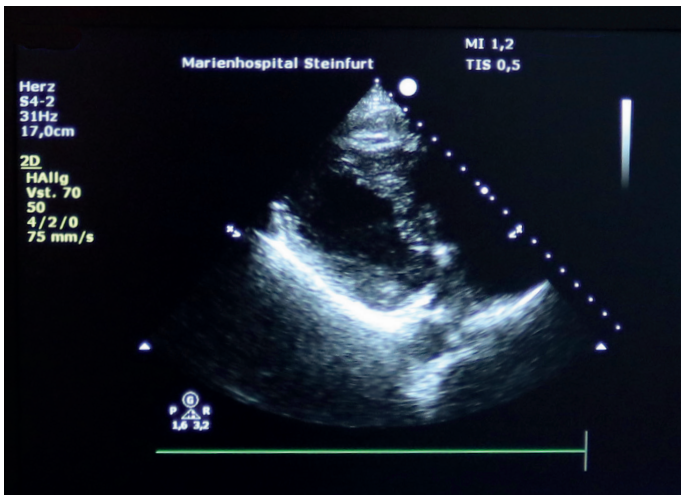
Hinweise für Patienten und Angehörige

# Die zentrale Notaufnahme

Die zentrale Notaufnahme ist jeden Tag rund um die Uhr auf die Behandlung von Patienten mit akuten Verletzungen und Erkrankungen eingestellt.

Hier arbeiten Ärzte mit Zusatzausbildungen im Bereich der Notfallmedizin und Qualifikationen aus den Bereichen Innere Medizin und Chirurgie. Gemeinsam mit den Gesundheits- und Krankenpflegern, Physician Assistants und Rettungsassistenten sorgen sie für die schnelle Versorgung der Notfallpatienten.

Die acht Behandlungsräume sind mit den erforderlichen modernen Untersuchungsmöglichkeiten ausgestattet. In der zentralen Notaufnahme stehen zwei Schockräume zur Versorgung von Schwerkranken zur Verfügung.



Ultraschallbild des Herzens

# Ablauf der Behandlung

Allgemeine Hinweise

## Anmeldung

Eine medizinische Fachangestellte oder Pflegekraft nimmt Ihre persönlichen Daten auf.

Bitte halten Sie die folgenden Unterlagen bereit:

- Ihre Krankenversichertenkarte
- eine Krankenhauseinweisung (wenn vorhanden)
- eine Medikamentenliste

Folgende Formulare werden Ihnen zur Unterschrift vorgelegt:

- Behandlungsvertrag
- Schweigepflichtsentbindung (gegenüber Hausarzt)
- Datenschutzerklärung

## Untersuchung und Behandlung

Die Untersuchung durch einen Arzt erfolgt nach der Ersteinschätzung und der Anmeldung. In vielen Fällen kann vorher schon mit ergänzenden Untersuchungen begonnen werden (Blutdruck, EKG). Sollten weitere diagnostische Maßnahmen erforderlich sein (z.B. Ultraschalluntersuchung oder CT), werden sie vom behandelnden Arzt durchgeführt oder angeordnet.

Falls für die Behandlung ein stationärer Aufenthalt im Krankenhaus erforderlich ist, werden Sie auf eine der Pflegestationen begleitet.

Falls eine ambulante Behandlung ausreicht, händigen wir Ihnen bei der Entlassung die Behandlungsdokumente für den Hausarzt aus. Wenn sich Ihr Gesundheitszustand nach der Entlassung verschlechtert, melden Sie sich sofort bei Ihrem Hausarzt oder kommen wieder zu uns in die zentrale Notaufnahme.

# Manchester Triage System

Wenn Sie in der Notaufnahme eintreffen, beurteilen Pflegekräfte zunächst die Schwere Ihrer Erkrankung nach einem international anerkannten Ersteinschätzungsverfahren, dem Manchester Triage System. Ihre Beschwerden sind die Basis für eine Einstufung in eine der fünf unten dargestellten Behandlungskategorien.

Kategorie	Ersteinschätzung	Erklärung
1	Lebensgefahr	Die Behandlung beginnt sofort.
2	sehr dringend	Die ärztliche Behandlung beginnt zeitnah.
3	dringend	Nachgeordneter Behandlungsbeginn
4	normal	Eine ärztliche Behandlung beginnt, sobald ein entsprechender Arzt zur Verfügung steht.
5	Ambulanzfall	Die Behandlung könnte auch in einer Praxis stattfinden.

Nach diesem System wird entschieden, welche Patienten aufgrund der Art und der Schwere ihrer Erkrankung vorrangig behandelt werden müssen.

Wenn die von Ihnen beschriebenen Beschwerden auch von Ihrem Hausarzt behandelt werden können, werden Sie dorthin weitergeleitet, oder an die nächst zu erreichende Notdienstpraxis.